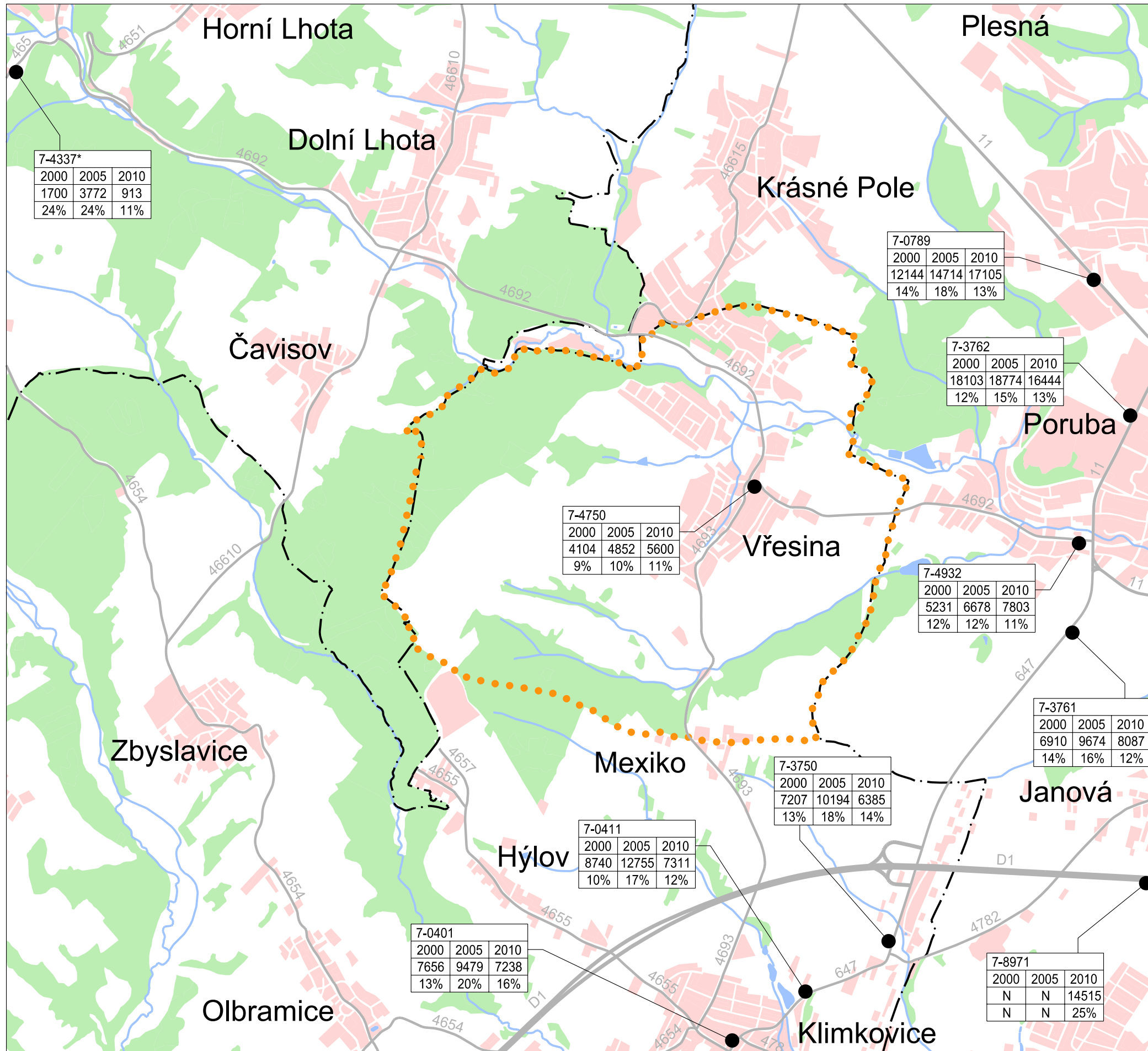

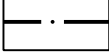



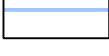
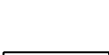
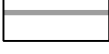


## 2. VÝVOJ ZATÍŽENÍ SILNIČNÍ SÍTĚ V LETECH 2000-2010



### LEGENDA

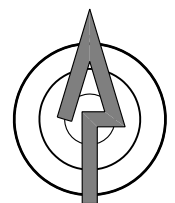
-  HRANICE ŘEŠENÉHO ÚZEMÍ
-  HRANICE OKRESNÍ
-  PLOCHY ZASTAVĚNÉ
-  PLOCHY ZELENĚ
-  VODNÍ PLOCHY
-  VODNÍ TOKY
  
-  STÁVAJÍCÍ DOPRAVNÍ INFRASTRUKTURA
-  STÁVAJÍCÍ KOMUNIKAČNÍ SÍŤ DO r. 2009
  
- TABULKA PRŮMĚRNÝCH DENNÍCH INTENZIT VOZIDEL
- |        |      |      |  |
|--------|------|------|--|
| 7-0439 |      |      |  |
| 2000   | 2005 | 2010 |  |
| N      | N    | 5589 |  |
| N      | N    | 17%  |  |

  - ČÍSLO SLEDOVANÉHO ÚSEKU
  - ROK SLEDOVÁNÍ
  - ROČNÍ PRŮMĚR DENNÍCH INTENZIT VE VOZ/24HOD. N - V DANÉM ROCE PROFIL NEBYL SČÍTÁN
  - PODÍL TĚŽKÉ DOPRAVY (NÁKLADNÍ A AUTOBUSOVÉ)
- |     |
|-----|
| 441 |
|-----|

 ČÍSLA SILNIC

ZDROJ: VÝSLEDKY SČÍTÁNÍ DOPRAVY NA DÁLNIČNÍ A SILNIČNÍ SÍTI

POZN.: OPROTI PŘEDCHOZÍM SČÍTÁNÍM DOŠLO - Z DŮVODU VYUŽITÍ VÝSLEDKŮ PRO DALŠÍ ÚČELY - KE ZMĚNĚ POČÍTÁNÍ NÁKLADNÍCH SOUPRAV DO VÝSLEDKŮ. DŘÍVE (r. 2005 A PŘEDCHOZÍ) BYLY NÁKLADNÍ SOUPRAVY POČÍTÁNY DO VÝSLEDKŮ ZA DVĚ VOZIDLA (TAHAČ A NÁVĚŠ ČI NÁKLADNÍ AUTOMOBIL A PŘÍVĚŠ). NYNÍ JSOU POČÍTÁNY JAKO JEDNO VOZIDLO (NÁVĚŠOVÁ SOUPRAVA NEBO NÁKLADNÍ VOZIDLO S PŘÍVĚSEM).



MĚŘITKO: 1 : 30 000